

# AN

L'ARREDA NEGOZI  
SHOPFITTING MAGAZINE

Rivista internazionale  
di arredamento  
e innovazione  
del punto vendita

The international  
magazine  
of shop furnishing  
and innovation

Organo Ufficiale Assarredo/Federlegno-Arredo  
Gruppo Produttori Arredamenti Commerciali

105 anno 18 Settembre/Ottobre 2011

perfection  
comes to life



**m** retail  
movement  
exclusive stainless furnishing

Resistance and sensuality in the same object?  
Design and technology in the same space? Try  
Retail Movement, the made in Italy shopfitting  
system in stainless steel: elegant, strength,  
with a futuristic and engaging design.

Because steel is life.

Look at me. I'm the new Retail Movement logo.  
elegant, strong, modern, exclusive.

Welcome in a new era.

retailmovement.it  
info@retailmovement.it



## General design concept and shop design



**Stroili Oro** è una catena di gioiellerie che distribuisce sia prodotti Stroili (oreficeria, gioielleria, brillanti, bigiotteria) che marchi ospiti di bigiotteria e orologeria. Il nuovo concept nasce con l'intento di garantire continuità tra l'immagine degli oltre 400 punti vendita già esistenti e quelli di nuova apertura, tramite un rinnovamento che parte da una strategia che parla del lusso accessibile. La nuova immagine è stata sviluppata in maniera coordinata e programmatica con l'intento di approdare nei centri cittadini, trasmettendo gli stessi valori del marchio che storicamente opera nei shopping mall.

### Il progetto: scatola architettonica ed espositori a parete

L'ambiente generale è stato arricchito con tessuti e tende ed impreziosito da finiture metalliche e lacche lucide. Un nuovo pavimento color testa di moro ed il soffitto grigio caldo sono gli elementi che nell'economia della composizione aiutano a trasmettere un senso di ospitalità nei confronti del cliente, contribuendo a creare un ambiente unico e riconoscibile, figlio della filosofia e della strategia aziendale di Stroili Oro.

Rimanendo inalterata la formula di vendita "self browsing" è stato messo a punto un layout che garantisca continuità al racconto espositivo. L'obiettivo era quello di mettere a punto display che guidassero il cliente attraverso le molteplici linee dei prodotti Stroili Oro: per fare ciò si sono progettate due diverse pareti espositive che distinguono i prodotti Stroili dall'orologeria. L'espositore principale a parete è rivestito da un'essenza unica messa a punto per Stroili Oro, un legno ricomposto nero e

grigio con filamenti argento, ed accoglie una sequenza di celle espositive disposte con continuità. Una seconda parete, composta da una serie di vetrinette self standing, accoglie l'orologeria. Motivo ricorrente nel design del punto vendita sono le cornici espositive caratterizzate da angoli smussati ed ammorbiditi nella geometria. I colori dei dettagli spaziano dal lilla, al rosa, al marrone.

### Display free standing

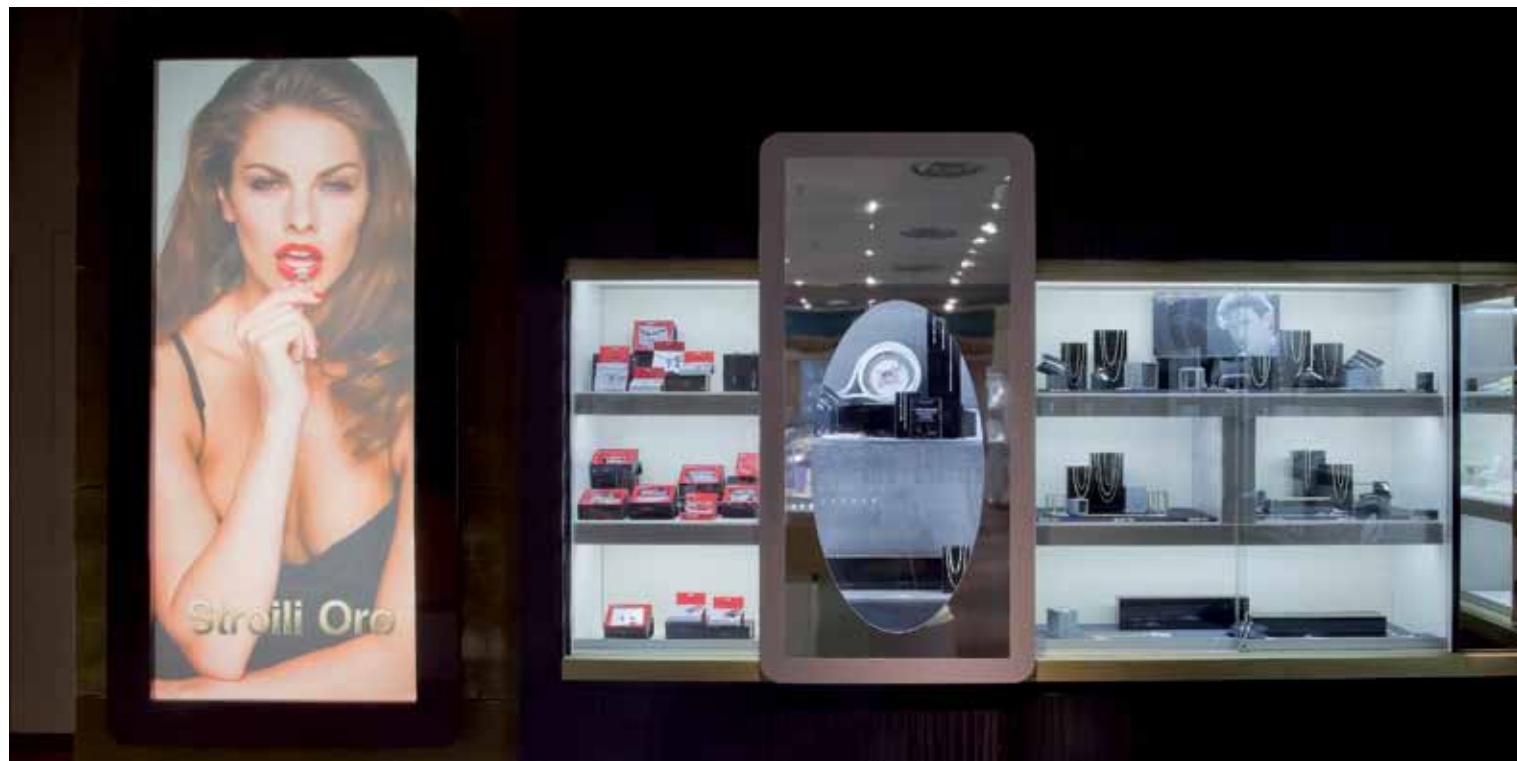
Il nastro espositivo, organizzato su più livelli, è articolato e movimentato da "focus point" che valorizzano le collezioni: il sistema dei banchi è infatti composto da espositori a teca, a pozzetto e a torre. Questi sono accompagnati dai veri protagonisti del percorso espositivo, convenzionalmente chiamati "Alfieri"; queste torrette-totem svolgono una funzione iconica e nell'enfatizzazione del prodotto. Alcuni pouf imbottiti disposti tra i banchi costituiscono degli "angoli cortesia", declinati in funzione delle peculiarità del punto vendita, dove il cliente può essere assistito in modo confortevole.



**Il fronte negozio e illuminazione**  
Il fronte del negozio ha delle spalle rivestite di velluto cangiante e verso la galleria commerciale, una tenda oro crea un primo piano scenico che costituisce di fatto l'equivalente di una vetrina. La progettazione della luce è stata sviluppata sia sul piano emozionale che verso la valorizzazione

del prodotto: l'ambiente è illuminato da una serie di faretti a ioduri metallici, di diverse potenze, ed alogene in misura contenuta. L'illuminazione sul prodotto invece è interamente ottenuta con LED ad alta potenza, studiati su misura per le esigenze espositive dei metalli e dei brillanti. Nuovi materiali e design più dinamico sono stati studiati con l'intento

di rendere la "shopping experience" più incisiva e più vicina al pubblico femminile ma senza tralasciare la rilevanza del cliente maschile. Partendo dallo stesso serbatoio di forme, sono state disegnate le vetrine che espongono i marchi ospiti nei punti vendita Stroili Oro, questo per garantire armonia ed equilibrio nella costruzione dei layout.



**STROILI ORO**  
**General design concept and Shop Design**

*Stroili Oro is a chain of jewellery shops that distributes both Stroili products (goldware, jewels, stones, costume jewellery) and guest brands of costume jewellery and watch-making. The new concept has been created in an attempt to guarantee continuity between the image of over 400 already existing sales points and those now opening, through a renewal process based on a strategy focusing on affordable luxury. The new image has been developed in a coordinated and planned way with a view to entering town centres, conveying the same brand values that have always been reflected in the shopping arcades.*

**The project: architectural frame and wall display units**

*The overall environment has been enhanced with fabrics and drapes and embellished with metal finishing and shiny lacquers. A new dark-brown floor and the warm grey ceiling are the elements that in the overall composition help to convey to the customer a sense of hospitality, helping to create a unique and familiar atmosphere, reflecting the philosophy and corporate strategy of Stroili Oro. The "browsing" sales formula remaining unaltered, a layout has been fine-tuned to ensure continuity with regard to the flow of the display. The aim has been to install displays that would steer the customer towards the many Stroili Oro product lines; to this end, two different display walls have been designed to differentiate the Stroili products from the watch-making items. The main wall display unit is encapsulated by a unique essence refined for Stroili Oro, a black and grey particle board with silver filaments, and houses a sequence of display cells arranged continuously. A second wall, consisting of a series of freestanding display cases, houses the watch-making items. The display frames, characterised by smooth and softened corners, are a recurring feature in the sales point design. The colours of the items range from lilac and pink, to brown.*

**Freestanding display case**

*The flow of the display, arranged on several levels, winds and moves from focal points that enhance the collections: the bench system in fact consists of displays in the form of cases, recesses and towers. These are accompanied by the true protagonists of the display path, conventionally known as "Alfieri"; these totem-display towers play an iconic role and emphasise the product. Some padded poufs arranged between the benches form "courtesy corners", varying according to the specific features of the sales point, where the customer can be attended to in comfort.*

**The shop front and the lighting**

*The sides of the shop front are lined with iridescent velvet and facing the shopping arcade, a gold drape creates a scenic foreground which in fact forms the equivalent of a shop window. The lighting design has been approached on both an emotional and product enhancement level: the environment is illuminated by a series of metallic iodide spotlights, of different strengths, and a restricted number of halogen lamps. The product lighting, on the other hand, is provided entirely by high-power LED lamps, specifically designed for the display requirements of the metals and stones. New materials and more dynamic design have been created with a view to making the shopping experience more incisive and welcoming to the female clientele, whilst not overlooking the importance of male customers. Based on the same source of shapes, the showcases have been designed to exhibit the brands made available at the Stroili Oro sales points, thus ensuring harmony and balance in the creation of the layouts. ●*

**Client** STROILI ORO general design concept, shop design  
**Project** Tiziano Vudafieri / Claudio Saverino - VUDAFIERI SAVERINO  
**Locations** Livorno - Orto al Serio - Padua - Rome - Shenyang  
Torreano - Udine - Milan (opening October 2011 )  
**Consultants** Walter Amort, Studio Amort - Emotional Lighting Design  
**Photos by** Paolo Valentini