

SILVIO SAN PIETRO

PAOLA GALLO

# NEW SHOPS 7

MADE IN ITALY

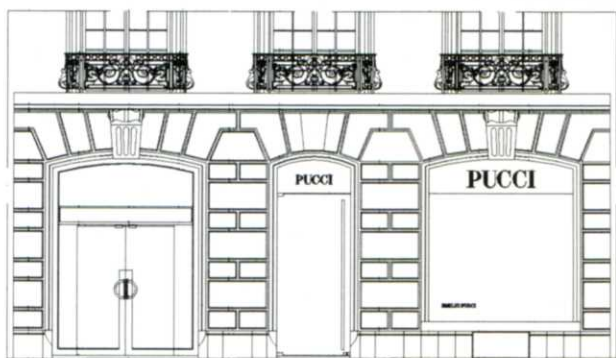


EDIZIONI  
L'ARCHIVOLTO

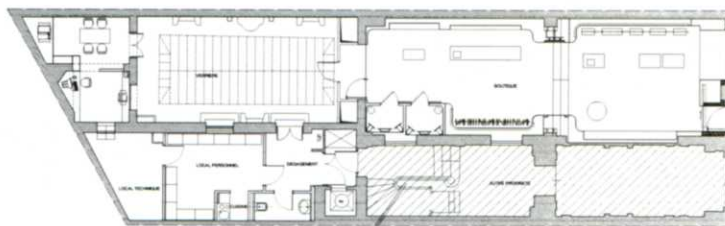


Posto al piano terra di un hôtel particulier, in una delle più eleganti vie parigine, questo negozio rappresenta l'ultima evoluzione di un concept studiato per le boutiques di una storica casa fiorentina. L'ovvietà di un ambiente di proporzioni allungate è stata superata da un progetto che disegna uno spazio pulsante, raccordando in curva le pareti laterali in corrispondenza dei gradini che collegano le due quote del negozio; una soluzione potenziata dai controsoffitti alleggeriti da grandi sfondati luminosi, anch'essi privi di spigoli. Bianco, azzurro e verde, colori da sempre cifra della maison, sono aggiornati da un linguaggio che evoca stili anni Sessanta in chiave concettuale. Il pavimento azzurro acqua è uno sfondo liquido sul quale si distendono le pareti fluide, con mensole bianche metallizzate e iridescenti, o trasformate in fondali evanescenti con teli elastici retroilluminati sui quali si stagliano le appenderie, su lunghe aste di plexiglas trasparenti, o le scatole, sempre di plexiglas e sostenute da cavetti d'acciaio tesi tra pavimento e soffitto, che sembrano librare nel vuoto gli accessori. 'Anelli' verde acqua racchiudono i mobili da terra di plexiglas sabbiato. Così la neutralità dello spazio appare in realtà narrativa, scandita da episodi lievi ma definiti sul piano compositivo, ad allestire uno scenario sofisticato che valorizza con coerenza colori e disegni delle stampe che identificano il marchio.

Lodged on the ground story of hôtel particulier in one of Paris's most elegant boroughs, this store is the latest in the 'concept' boutiques created for the Florentine fashion maison. The visual impression of the narrow space was overcome by creating a pulsating, pliant ambience in which the monotony of the side walls is mitigated by sets of steps joining the two levels of the store and the dropped ceilings with large central backlit opening. The trio of white, pale blue, and green denoting the firm's palette are repropounded here in a gentle reconceptualization of Sixties style. The watery blue floor provides a sort of pool-like surface around which the fluid continuous walls are appointed with white metal iridescent shelves, or are transformed into shimmering backcloths of taut backlit fabric ranged with rail-mounted hanging devices fixed to transparent plexiglas poles, or with box-like displays, again in clear plexiglas, strung from steel wires running from floor to ceiling that make the accessories appear to float in mid-air. Meanwhile watery green lacquered 'rings' with an iridescent metal finish serve as extra display ledges. In this way the space's apparent neutrality turns into a narrative with brief but defining 'episodes' of the composition, creating a sophisticated setting that successfully harmonizes with the colors and corporate designs of this well-known fashion label.

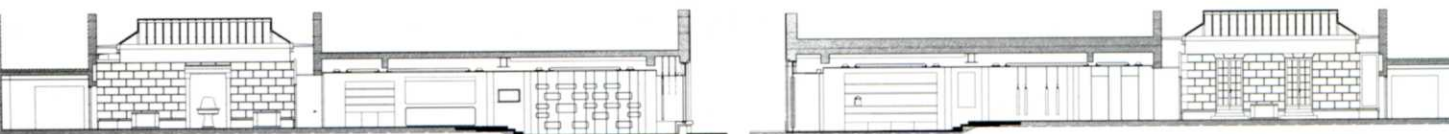


Prospetto esterno / Exterior elevation









Sezioni longitudinali / Longitudinal sections