

**V33***Vudafieri Saverino Partners*

2013

Via Volturmo 33

Altezza: 50 m

Piani fuori terra: 15

Anche se non compreso nel masterplan di Porta Nuova, l'edificio di V33 rappresenta una cerniera di connessione tra la nuova città in costruzione e il tessuto storico dell'Isola.

La preesistente torre (ex sede storica del PCI) è stata alzata di altri sette piani.

Le scelte materiche e compositive di facciata operate dai progettisti, Tiziano Vudafieri, Claudio Saverino, confermano questa intenzionalità dialettica tra tradizione e contemporaneità, nell'uso del cemento, del clinker nero e nell'alluminio anodizzato lucido, elementi tipici del razionalismo milanese degli anni '50 e '60.

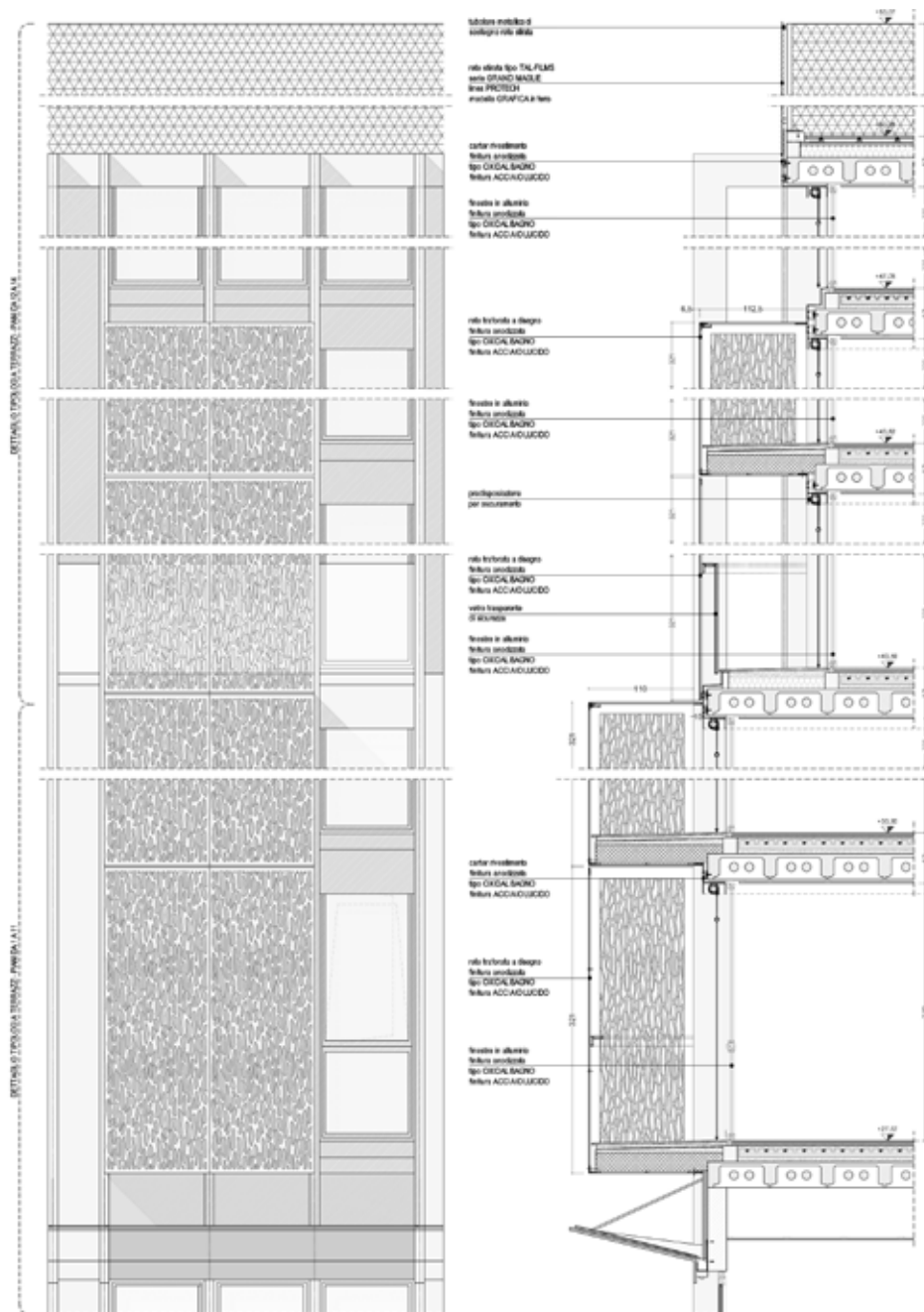
Tuttavia il rigore della facciata si caratterizza per la presenza di "bowindows" in lamine di alluminio traforate a disegno; volumi virtuali riempiti di piante arrampicanti, filtri architettonici tra il "dentro" e il paesaggio urbano.

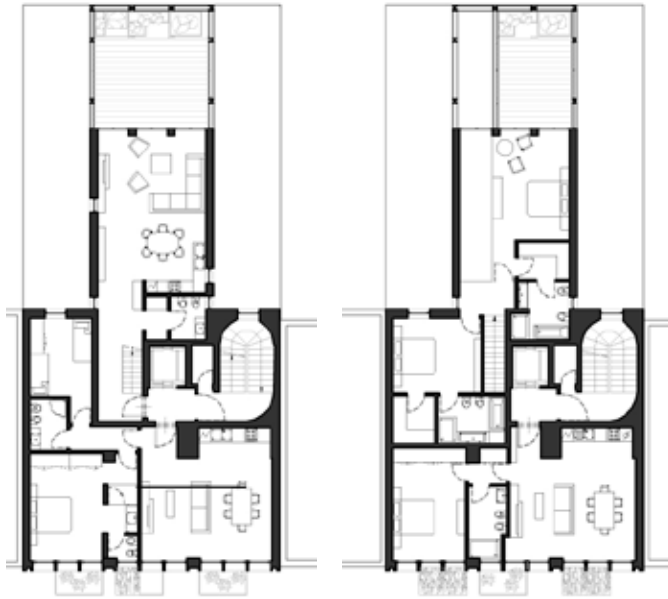
L'edificio contiene una ventina di unità residenziali di taglio medio. L'architettura interna prevede uno spazio "a loft" con ampi living che si aprono verso l'esterno su pareti vetrate e su grandi terrazze coperte. Il corpo ovest dell'edificio è infatti un "volume" virtuale costituito da logge, vera estensione all'aperto dell'abitazione, con la sua vista a 180° sulla città e l'Arco Alpino.

(A.C.)

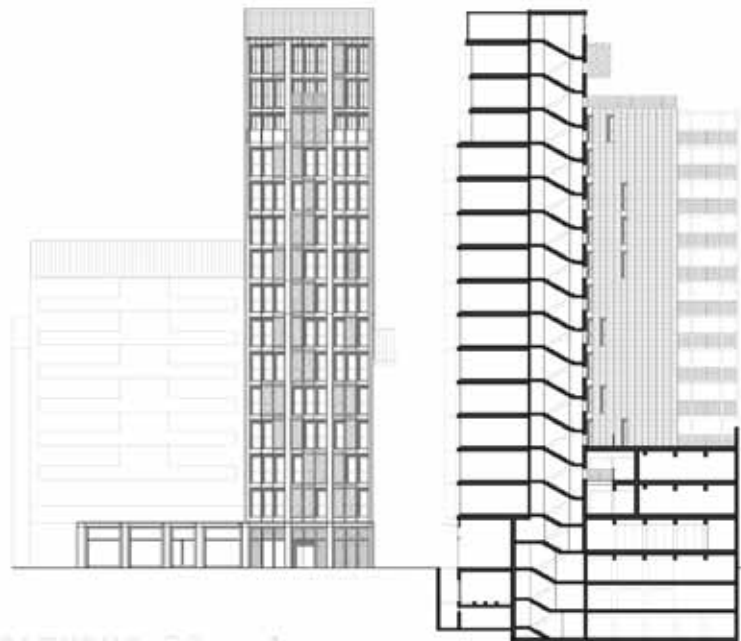








SECTION FLOOR PLAN 1-1



SECTION ELEVATION 1-1