

BAGNI D'AUTORE

CINQUE PROGETTISTI INTERPRETANO UNO SPAZIO-CHIAVE DELL'INTERIOR DESIGN CONTEMPORANEO, TRA LUSO E FUNZIONALITÀ

di PAOLA PIANZOLA

1

SIMONE SPECIALE LUCHINAT



© Copyright by Sona Stepanyan Santini

ACCENTO ESOTICO

Elementi provenzali e toscani

L'architetto Simone Speciale Luchinat, affiancato dall'architetto Letizia Passafaro, sua storica collaboratrice, è l'autore degli interni di una sontuosa villa in Provenza, improntata a uno stile classico, "illuminato dall'inserimento di elementi provenzali e toscani ma anche di gusto internazionale, per creare un mix cosmopolita" spiega a *Ville&Casali* il progettista. Un criterio che è alla base della progettazione delle varie sale da bagno. In quello per gli ospiti riecheggiano gli echi di un suggestivo stile marocchino, grazie al rivestimento in formelle ceramiche artigianali realizzate su disegno e dipinte a mano in Toscana: una superficie

decorata e policroma esaltata dalla luce delle lampade a traforo importate dal Marocco. Il mobile lavabo con inserto in formelle ceramiche, top in marmo e lavabo da appoggio in travertino è stato realizzato da CMM Arredamenti su disegno del progettista, come gli altri mobili contenitori. Lo specchio è di Eichholtz, marchio internazionale del luxury. Nel bagno padronale e in quello di una delle camere, i pavimenti sono in pietra e in legno. I Vassalotti. Le vasche freestanding dal gusto vintage sono Devon&Devon, le rubinetterie Villeroy&Boch. Muzzi Group ha realizzato la sauna finlandese custom made.



© Copyright by Sona Stepanyan Santini



GUSTO ITALIANO

Lo studio fiorentino S&L Associate – Studio Simone Speciale (www.essealcubo.com), attivo da oltre 15 anni, opera nella progettazione dedicata al settore luxury nell'ambito contract, residenziale e commerciale muovendosi in un contesto internazionale con prestigiosi progetti a Londra, Parigi, Roma, Milano, Marrakech e Gstaad.



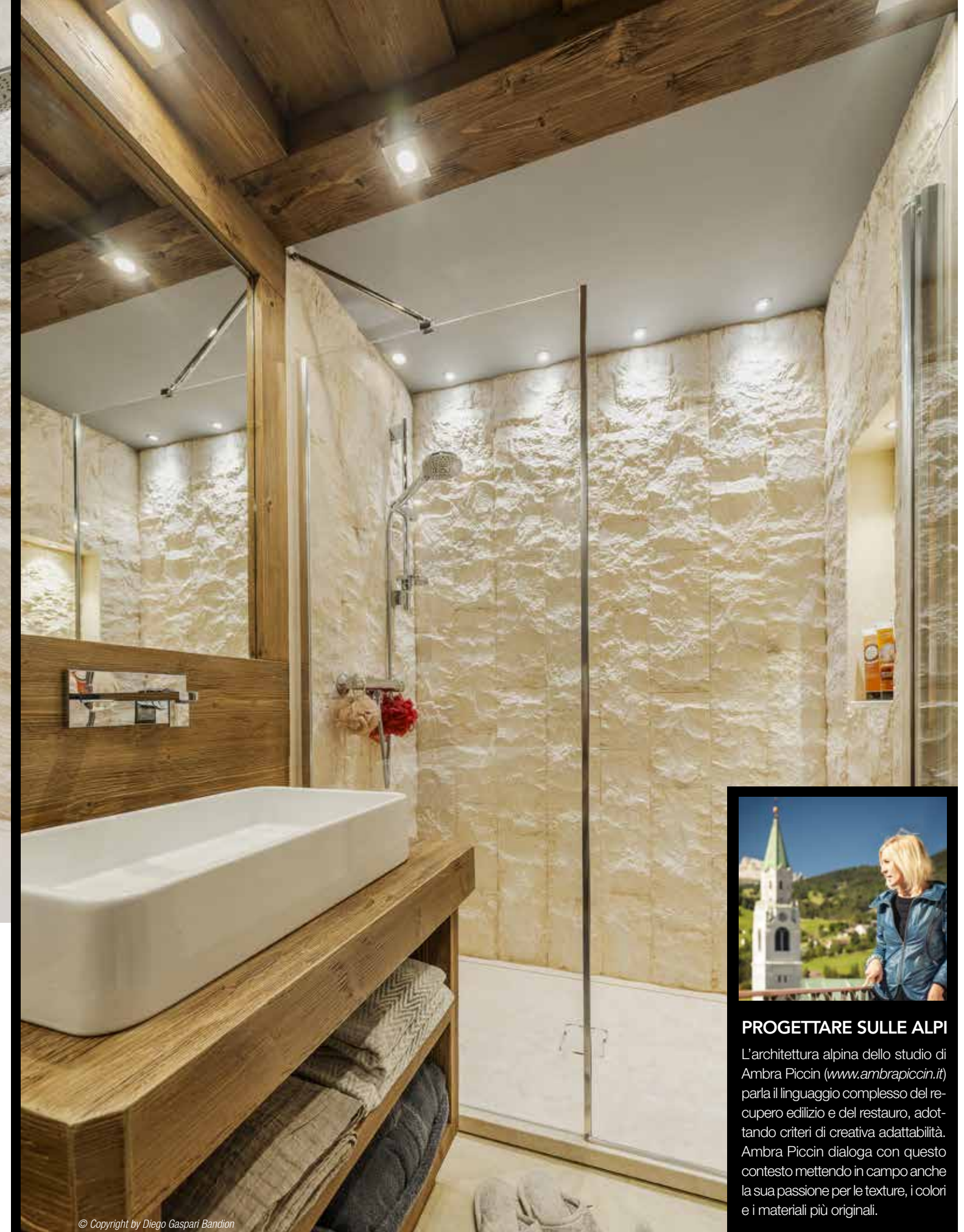
© Copyright by Sona Stepanyan Santini



2

AMBRA
PICCIN

© Copyright by Diego Gaspari Bandion



© Copyright by Diego Gaspari Bandion

MATERIALI ANTICHI E LOOK CONTEMPORANEO

Colorazioni vivaci e solari

Caldo e innovativo, il bagno progettato dall'architetto Ambra Piccin è stato realizzato per la camera padronale dello Chalet Alverà di Cortina d'Ampezzo. Per le pareti della doccia sono state utilizzate lastre di Botticino di pasta chiara con una posa a casellario con formato grande, che corre in senso verticale. "Abbiamo scelto una particolare lavorazione a spacco – dice Ambra Piccin a *Ville&Casali* - che mette in risalto il colore bianco come la neve della pietra, esaltato dalle rifrangenze di luce date dai faretti ad incasso del controsoffitto installati con un raggio molto stretto, proprio per far brillare

le particelle di quarzo minerale contenute nella pietra". Il pavimento in legno di rovere asciato e spazzolato assume una nuance grigio perla chiarissima ed è una coccola calda per i piedi nudi. Il mobile in legno di abete piallato e asciato è stato trattato con sette mani di terre, cere e vernici. Il risultato è una superficie morbida come il velluto e impermeabile all'acqua. Le pareti sono rivestite con resine a base di calce. L'effetto finale è quello delle superfici antiche, ma l'aspetto è contemporaneo e moderno: merito anche della tinta, una matrice di grigio cemento mescolato con warm grey.



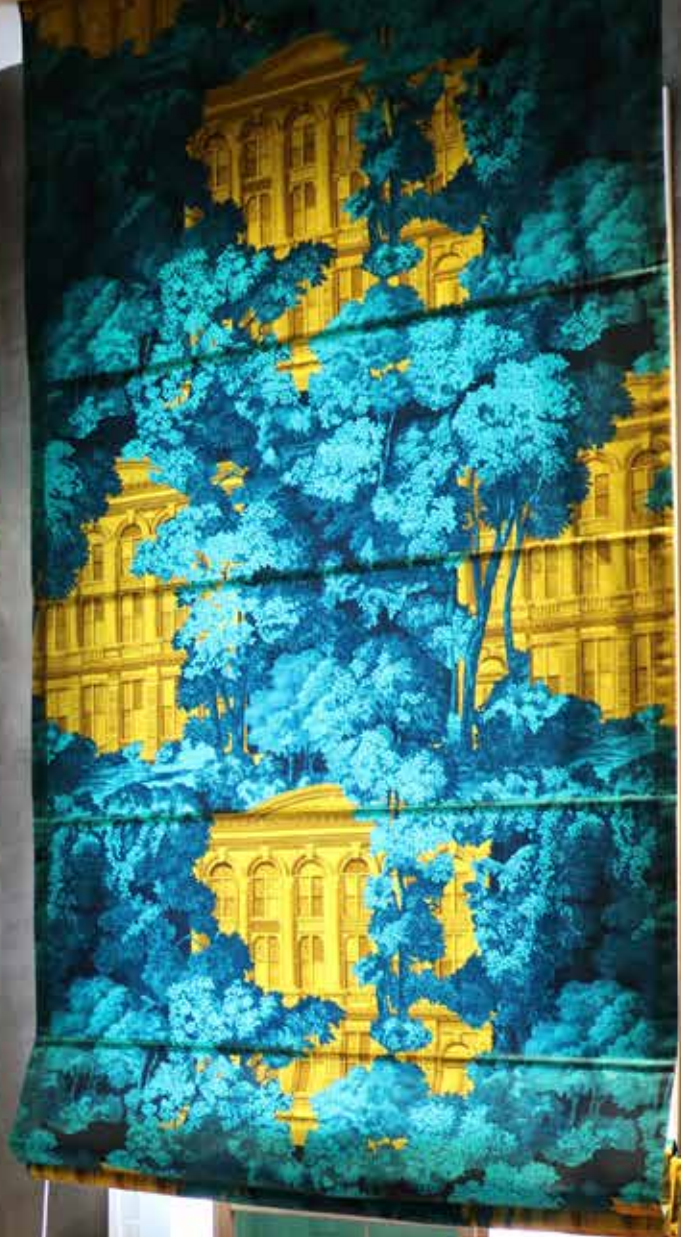
PROGETTARE SULLE ALPI

L'architettura alpina dello studio di Ambra Piccin (www.ambrapiccin.it) parla il linguaggio complesso del recupero edilizio e del restauro, adottando criteri di creativa adattabilità. Ambra Piccin dialoga con questo contesto mettendo in campo anche la sua passione per le texture, i colori e i materiali più originali.

3 ANNA GIUSTOLISI

XXXXXXXXXXXXXXXXXXXX

A FEAADIS DOLUPTAS AUT OPTATURIO EARUM SIT,
AUT ODI OFFIC TENT REREPER NATENDU NTOTAEP
ERECTIATUR REMPELIQUE VELIQUIAM, SITE NOBISIT



SPIRITO SICILIANO

Colorazioni vivaci e solari

Nella villa siciliana di una giovane coppia amante del design e legata alla luce, ai colori, all'atmosfera dell'isola, l'arch. Anna Giustolisi ha elaborato il progetto di ristrutturazione che ha previsto anche lo studio dei materiali e degli arredi, dove l'essenza della sicilianità si mostra con caratteri identitari forti e suggestivi. Nella ridefinizione degli spazi, sono stati unificati gli ambienti per creare un unico grande living vetrato in continuità con il giardino. A *Ville&Casali*, l'architetto Giustolisi descrive così la filosofia del progetto: "Abbiamo inserito materiali ed elementi di design che caratterizzano l'arredamento di tutti gli ambienti declinandoli nelle colorazioni più vivaci e solari, in omaggio ai colori della tradizione siciliana." Anche i bagni seguono questi criteri, senza rinunciare alla funzionalità e all'idea di comfort che oggi l'ambiente bagno rappresenta. Per i rivestimenti, la progettista ha scelto di affidarsi al linguaggio sofisticato ed elegante di Made a Mano, azienda siciliana specializzata nel settore ceramico che, con i suoi colori e decori, ha aderito profondamente allo spirito decorativo, variopinto ma al tempo stesso austero che è la caratteristica di tutta la casa. Elemento che catalizza l'attenzione anche la tenda in tessuto Palazzo di Nobilis, prestigioso marchio francese.



LA CULTURA DEL DESIGN

L'architetto Anna Giustolisi ha maturato una grande esperienza con importanti case d'arte e di design. Attivo dal 2006, lo studio Giustolisi (www.annagiustolisi.it) ha sviluppato un approccio sensibile e innovativo, che applica a progetti ex novo e riqualificazioni in ambito residenziale, ricettivo e terziario.



4

CARLO CERESOLI

© Copyright by Mauro Pini

UN PROGETTO PREZIOSO

Qualità dei rivestimenti

In un attico a Brescia progettato dall'architetto Carlo Ceresoli, il raffinato bagno padronale è suddiviso in due zone attraverso quinte in vetro-tessuto. Nella prima area campeggiano il grande top in marmo Bronze Amani sostenuto da una consolle e due contenitori, una panca contenitore rivestita in spugna bianca e tessuto Andrew Martin. Tutto è illuminato da un lampadario a dischi bianchi in vetro soffiato. Il secondo spazio ospita i sanitari e la doccia con un soffione a Led di Bossini Rubinetterie. "La ricerca formale si è concentrata sulla qualità dei materiali di rivestimento" - spiega Ceresoli a *Ville&Casali*. "La sala

da bagno è rivestita da una boiserie di gusto contemporaneo in legno laccato bianco lucido, il pavimento in marmo Bronze Amani è stato disegnato a fasce e piccoli listelli, le pareti sono dipinte con una vernice vellutata di Brillux che riprende le cromie del marmo". Il top è caratterizzato da due bacili in marmo pieno con rubinetteria Gessi, sormontati da un grande specchio a tutta parete con l'inserimento di due moduli di gusto Déco realizzati a Murano. L'arredo è completato da un contenitore a scomparsa per gli accessori di uso quotidiano e un vaso in madreperla disegnato da Ceresoli.



© Copyright by Mauro Pini



CULTURA COSMOPOLITA

Carlo Ceresoli (www.carloceresoli.com), laureato in architettura al Politecnico di Milano, ha avviato nel 2001 uno studio con sede a Brescia che opera nel campo della progettazione architettonica, della ristrutturazione, del design e degli spazi verdi. L'approccio progettuale di Ceresoli è nutrito da una cultura cosmopolita, aperta alle novità e alla ricerca.



5 VUDAFIERI-SAVERINO PARTNERS

© Copyright by Santi Caleca

STILE VINTAGE CREATIVO

Rompere con la tradizione

In un appartamento di charme nel centro storico di Milano, il progetto di interior design di Vudafieri-Saverino Partners osa e rompe con la tradizione, pur rispettando l'antica identità degli spazi. Ogni spazio progettato mette in scena una attenta composizione tra forma e funzione, segno e dettaglio. La cura artigianale nell'esecuzione, il desiderio di offrire punti di osservazione inediti e sorprendenti, l'eleganza e l'attenzione al dettaglio che costituiscono la cifra stilistica del celebre studio milanese

se sono evidenti anche nell'allestimento del bagno dei ragazzi. Il progetto gioca sul contrasto tra materiali raffinati, come i rivestimenti in piastrelle dell'azienda francese Couleurs et Matières dagli eleganti motivi geometrici, e supporti metallici composti a partire da pezzi vintage recuperati dagli stessi architetti: oggetti reinterpretati in una struttura di ferro grezzo e scatole bianche di legno costruite ad hoc. Il lavabo di Catalano è poggiato su una base in marmo, i rubinetti sono Hansgrohe.



PROGETTI INTERNAZIONALI

Vudafieri-Saverino Partners (www.vudafierisaverino.it) è un atelier il cui lavoro spazia tra architettura, design d'interni, retail, hotellerie e ristorazione. Fondato e diretto dagli architetti Tiziano Vudafieri e Claudio Saverino, ha sede a Milano e Shanghai e in venti anni di attività ha sviluppato progetti in ogni continente.

© Copyright by Santi Caleca