

PREÇO / PRICE 6€

#MN147

m

mobiliário em notícia

Design | Tendências | Interiores | Arquitetura | Design | Trends | Interior | Architecture



Associative Design The Best of Portugal

Ano / Year 25: N° 147 Bimestral novembro / dezembro 2021 — Bimonthly november / december 2021
Portugal Continental: €6,00 / Europe & World: €20,00



No coração de Milão

In the heart of Milan

Projeto / Project: AIG Talaris

Milano Verticale | UNA Esperienze, o hotel de quatro estrelas superior abre ao público como a nova referência em hospitalidade em Milão. O projecto de arquitectura de interiores e exteriores da Yudafieri-Saverino Partners pretende ultrapassar o conceito tradicional de "hotel" criando um espaço aberto à cidade. Ao mesmo tempo, um hotel urbano, um destino de A&B, um local para reuniões de negócios e um hub de serviços inovadores.

A Concreta desempenhou um papel importante na concretização deste ambicioso projecto. A Concreta é uma empresa de interiores com sede em Pastaleno em Valtellina e é especializada em móveis à medida para estruturas hoteleiras. No projeto Milano Verticale, a Concreta expressou a sua grande atenção aos detalhes e a sua abordagem global combinada com a capacidade de trabalhar em plena sinergia e em colaboração com o estúdio Yudafieri-Saverino Partners, após cada fase de realização do projeto.

Claudio Saverino e Tiziano Yudafieri projetaram um novo nível de experiência estética e ambiental para fazer de Milano Verticale um lugar de exclusividade e distinção.

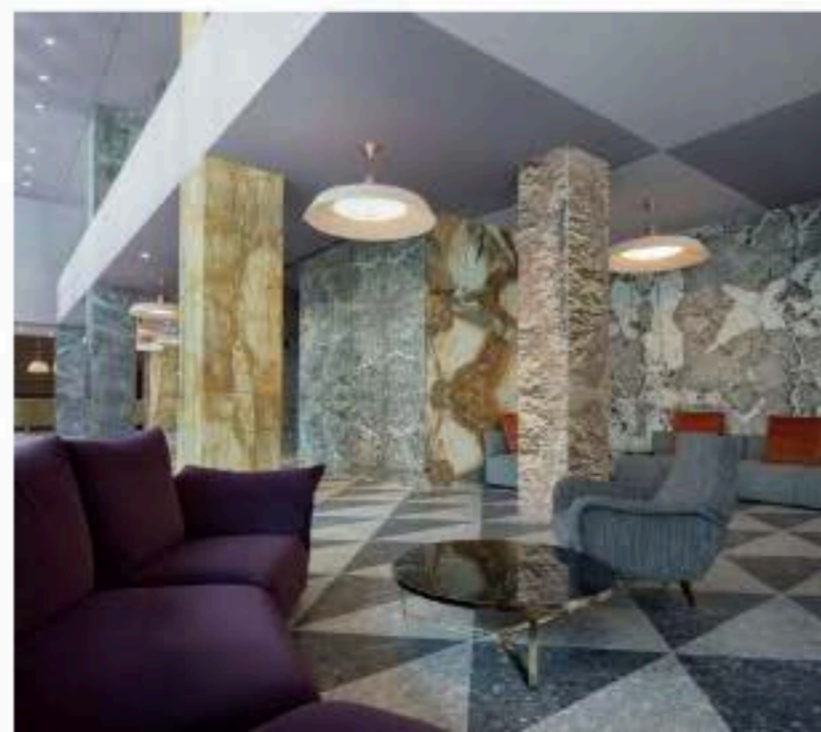
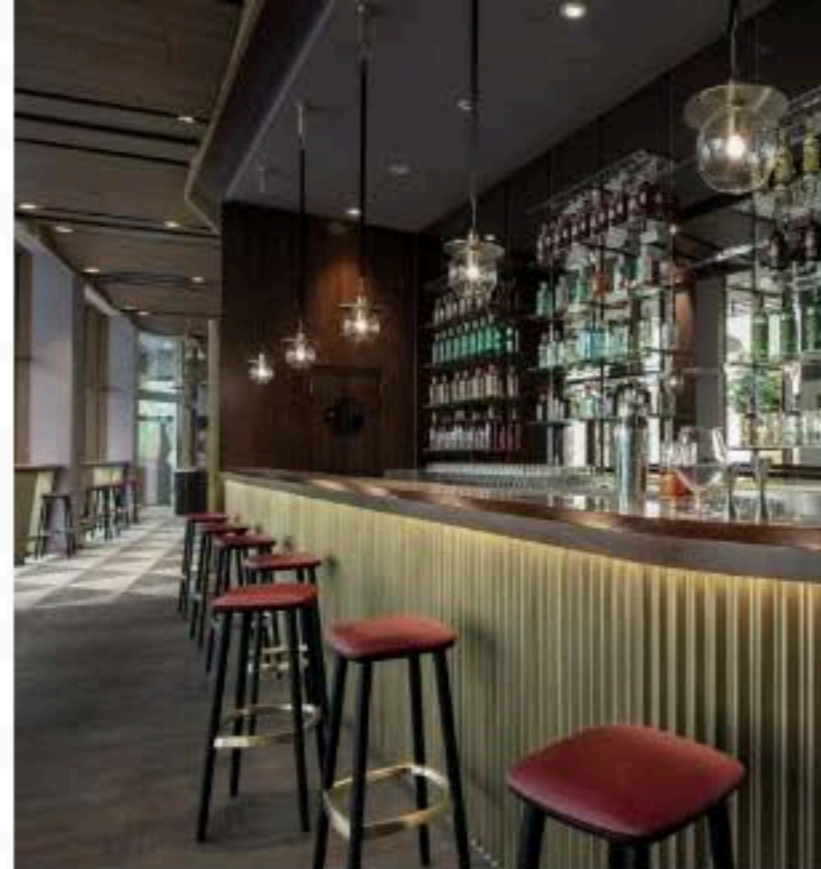
Não apenas a arquitetura de interiores, isto é também uma reflexão sobre o novo

Milano Verticale | UNA Esperienze, the four-star superior hotel opens to the public as the new benchmark for hospitality in Milan. The architectural project for the interior and outdoor areas by Yudafieri-Saverino Partners aims to overcome the traditional concept of "hotel" by creating a space open to the city. At the same time, a city hotel, a F&B destination, a location for business meetings and a hub offering innovative services.

Concreta played an important role in the realization of this ambitious project. Concreta is an interior contractor based in Pastaleno in Valtellina and it is specialized in customized furniture for hotel structures. In the Milano Verticale project, Concreta expressed its great attention to detail and its global approach combined with the ability to work in full synergy and in collaboration with the Yudafieri-Saverino Partners studio, following each phase of realization of the project.

Claudio Saverino and Tiziano Yudafieri have designed a new level of aesthetic and environmental experience to make Milano Verticale a place of uniqueness and distinction.

Not just interior architecture, this is also a reflection on our new sense of time and space, on sharing of social experiences, work and play, in a setting with great visual and physical personality. The result



sentido de tempo e espaço, nossa partilha de experiências sociais, trabalho e lazer, em um ambiente com grande personalidade visual e física. O resultado é um hotel onde a identidade visual, design de interiores, tom de voz, áreas de recepção e entretenimento contam uma história única, compartilhada e consistente.

No centro do projeto está o Milão. Os interiores são uma reinterpretação contemporânea da tradição do design milanesê, com referências à elegante modernidade dos mestres milaneses do pós-guerra, evidentes em numerosos detalhes, como o uso de mármore multicolorido e pedra da Lombardia.

No hall, recepção, sala de estar e hall de entrada, a narração de histórias é confiada a espetaculares paredes de mármore, tetos revestidos de cores diferentes e um amplo espaço de pé-direito duplo que se abre para o jardim interno. Milano Verticale | UNA Esperienze de facto também celebra o eufemismo típico de Milão, com um exemplo sendo a tradição de pátios escondidos que foram a inspiração para o magnífico jardim privado do hotel.

O edifício existente foi totalmente remodelado pela Asli Architekti, responsável pelo projecto de arquitectura das fachadas, inserido num projecto de requalificação de enorme valor para todo o bloco.

is a hotel where visual identity, interior design, tone of voice, reception areas and entertainment tell a single, shared, consistent story.

At the core of the project is Milan. The interiors are a contemporary reinterpretation of the tradition of Milanese design, with references to the elegant modernity of Milan's masters from the postwar period, evident in numerous details, such as the use of multi-colour marble and Lombardy stone.

In the hall, reception, lounge and lobby, the storytelling is entrusted to spectacular marble walls, ceilings covered with different colours and a large, double-height space that leads out into the internal garden. Milano Verticale | UNA Esperienze in fact also celebrates typical Milan-style understatement, with one example being the tradition of hidden courtyards that were the inspiration for the hotel's magnificent private garden.

The existing building was completely renovated by Asli Architekti, responsible for the architectural project for the façades, part of a redevelopment project of enormous value for the entire block.