

ENGLISH TEXT

N° 4  
APRILE  
2023  
EURO 5,90

THE FIRST ITALIAN MAGAZINE FOR DECORATION COUNTRY LIVING AND LUXURY REAL ESTATE

LA PRIMA RIVISTA DI ARREDAMENTO COUNTRY LIVING E IMMOBILI DI PRESTIGIO

VETRINA  
IMMOBILIARE

# VILLE & CASALI

## LUCE SUL DESIGN

*Novità e sorprese al Salone del Mobile di Milano*

**CASA DEL MESE**  
L'anima classica  
di una villa moderna

**RISTRUTTURARE**  
Un casale rivive  
in Franciacorta

**COSTRUIRE**  
Nuova ceramica  
e creatività

**REPORTAGE**  
Comprare casa  
in Versilia

Poste Italiane s.p.a. -  
Spedizione in Abbonamento  
Postale D.L. 353/2003  
convertito in Legge  
27/02/2004 n° 461  
art. 1, comma 1, LQ/M/P.1.  
22/03/2023

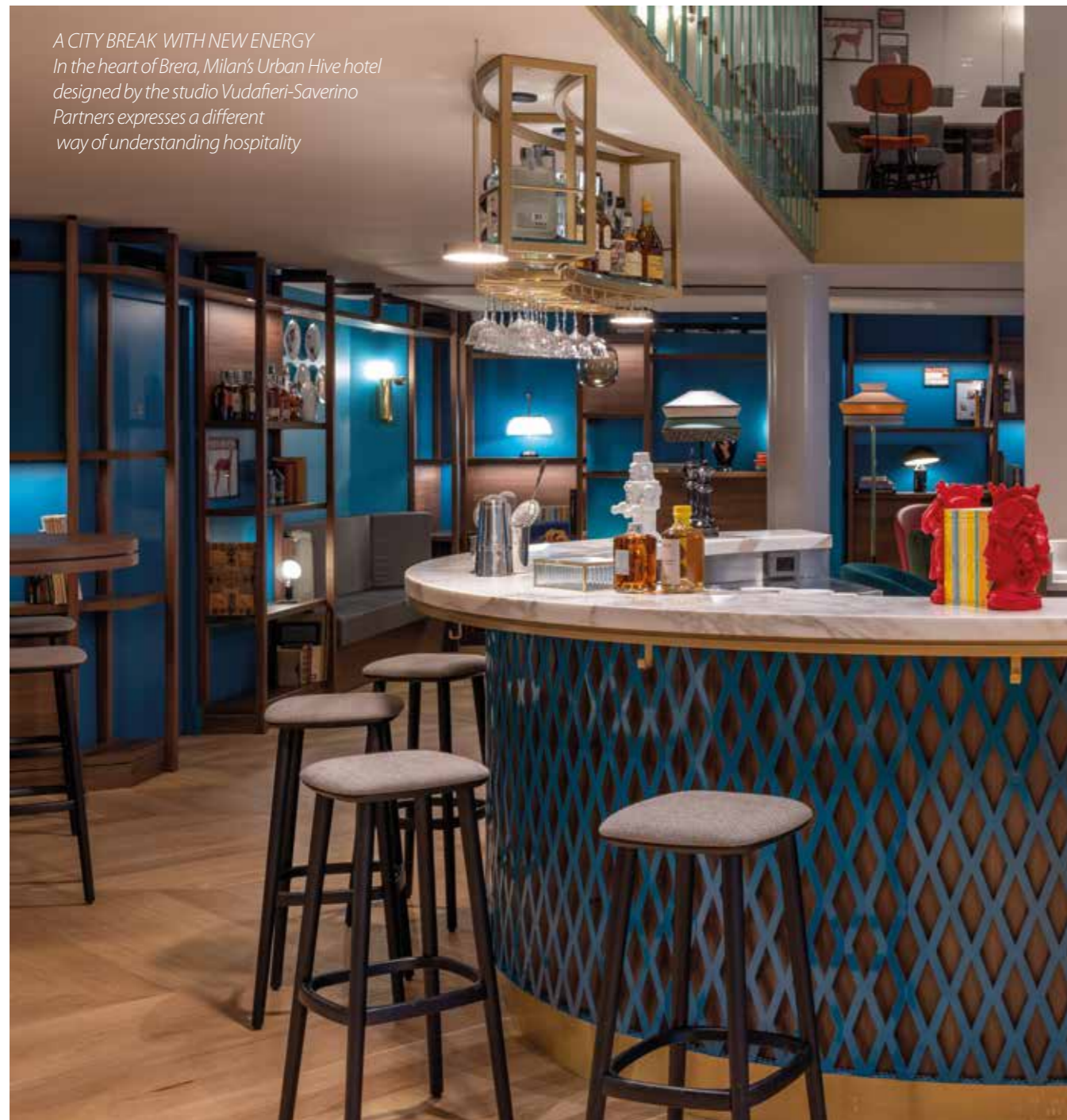


« design hotel »

# Un soggiorno in città con nuova energia

*Nel cuore di Brera, l'hotel Urban Hive Milano firmato dallo studio Vudaferi-Saverino Partners esprime un modo diverso di intendere l'ospitalità*

di PAOLA PIANZOLA foto di PAOLO VALENTINI



*A CITY BREAK WITH NEW ENERGY  
In the heart of Brera, Milan's Urban Hive hotel  
designed by the studio Vudaferi-Saverino  
Partners expresses a different  
way of understanding hospitality*



**URBAN HIVE MILANO**  
Corso Garibaldi, 84 - 20121 Milano  
Tel. 02 29003888  
[www.urbanhivehotels.com](http://www.urbanhivehotels.com)

Nella pagina a fianco, il bar. In questa pagina, alcuni spazi comuni. L'atmosfera calda e accogliente è data anche dalle luci soffuse di aziende come **Il Fanale, Flos, Contardi, Santa&Cole, Oluce**.  
*On the opposite page, the bar. On this page: some communal areas. The warm and welcoming atmosphere is also created by soft lighting, provided by such companies as Il Fanale, Flos, Contardi, Santa&Cole and Oluce.*

Dopo alcune stagioni sottotono, Milano torna ad essere una meta imperdibile per chi viaggia per lavoro e per turismo e l'occasione del Salone del Mobile suggella questo ritorno in grande stile. Espressione del dinamismo di Milano e di un design eclettico e funzionale, il nuovo Urban Hive segue l'evoluzione contemporanea del concetto di ospitalità, che vira verso ambienti ibridi e polifunzionali. Situato in Corso Garibaldi, a Brera, dove si incontrano arte, moda, creatività e qualche scorcio della vecchia Milano, l'hotel è nato dal restyling affidato allo studio di architettura Vudaferi-Saverino Partners dello storico hotel Carlyle Brera.

Il concept ha dato vita a un luogo dal mood informale, pieno di colore e personalità, in cui convivono i simboli del passato e l'anima moderna del capoluogo lombardo. Il quartiere di Brera, con la sua vocazione intellettuale e anticonformista, ha ispirato l'hotel inteso come luogo di incontro e socialità. "Urban Hive si trasforma in social hub - dicono Tiziano Vudaferi e Claudio Saverino - in uno scambio tra ospiti e cittadini grazie a numerosi servizi che si aprono al pubblico: dalle zone di lavoro multifunzionali agli spazi per incontri, dagli eventi culturali ai pranzi di affari, agli aperitivi proposti al Portico84 Cafe&Bar".

Al piano terra comodi divani colorati su un parquet in rovere chiaro, luci soffuse, librerie in legno, oggettistica pop, creano un ambiente elegante e accogliente. La reception non è più il fulcro della hall, ma parte di essa, unendo funzioni come quella di lounge bar e spazio per eventi, mentre il piano -1 è dedicato all'area fitness. L'intervento di Vudaferi-Saverino Partners adotta una visione circolare



dell'uso degli ambienti comuni, in modo da valorizzarne la superficie con differenti destinazioni d'uso nel corso della giornata. Il mezzanino per la prima colazione, ad esempio, dopo le ore 11 si trasforma in spazio di lavoro aperto alle startup cittadine. Pensato per chi utilizza aree flessibili, è stato disegnato con pareti mobili per ottenere ambienti modulari dove poter ricavare tre diverse sale di incontro, zone business per riunioni e conference call.

Tre palette cromatiche si alternano sui piani delle 97 camere e suite: rosa terracotta, verde menta e celeste, nelle stanze



Gli arredi delle camere, come in gran parte quelli di tutto l'hotel, sono disegnati su misura da Vudafieri-Saverino Partners.  
*As throughout most of the hotel, the bedroom furniture is custom-designed by Vudafieri-Saverino Partners.*

contrastano rispettivamente con i tendaggi di Dedar in color blu di Prussia, arancio Persia e giallo Ambra. Oltre a pezzi tra gli altri di Arflex, Bonacina 1889, Calligaris, Muuto, gli arredi sono stati disegnati dagli architetti. I riferimenti ai simboli più iconici di Milano, la moquette dal patchwork geometrico e dal fascino vintage lungo i corridoi, il dialogo tra superfici e rivestimenti, riflettono una scelta d'interior studiata su misura, che rispecchia le due anime della milanesità contemporanea: il mondo del business e quello della creatività, di cui il quartiere di Brera è uno dei simboli.

