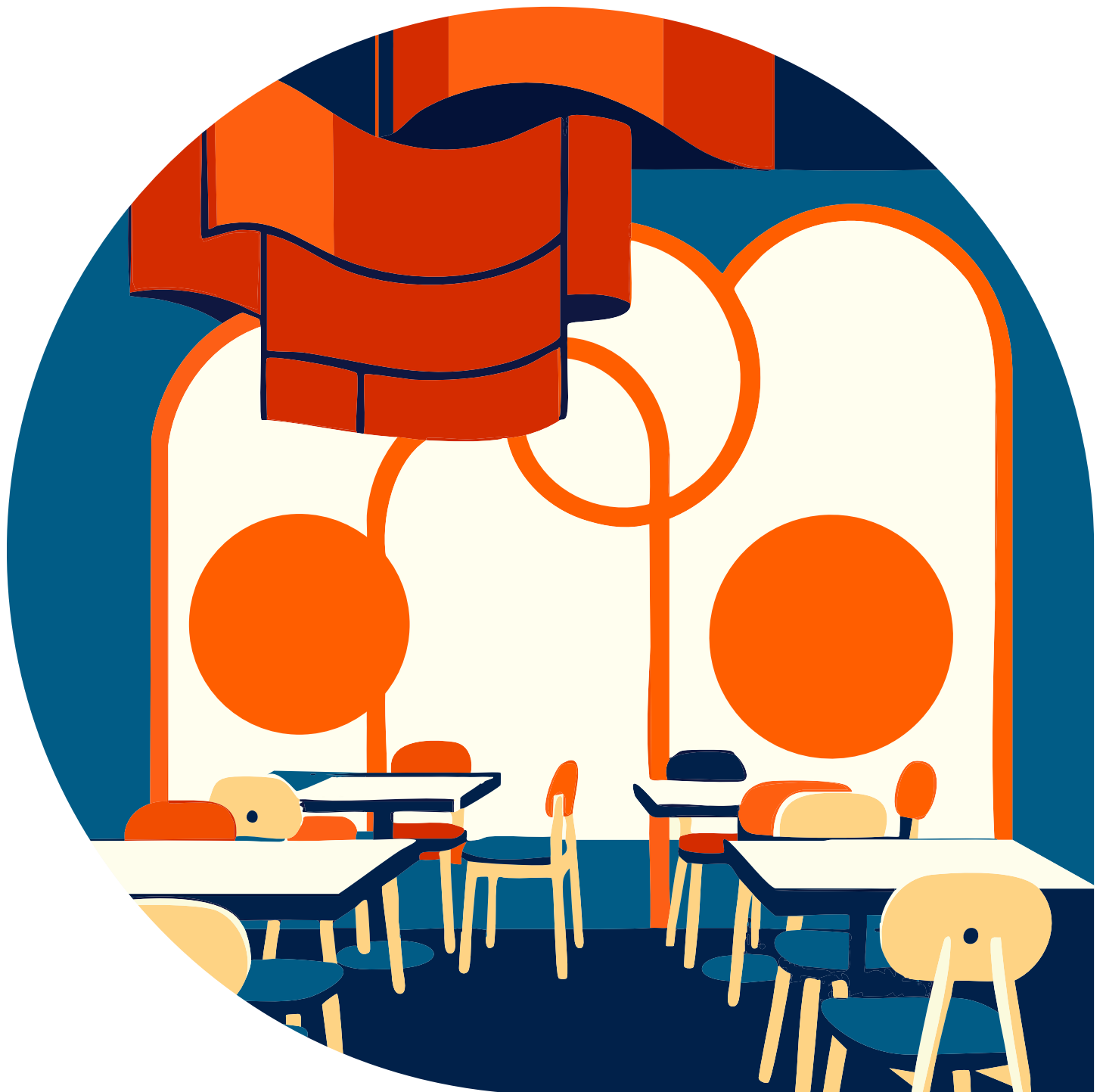


# nda

REVUE D'ARCHITECTURE ET DE DESIGN

**N°62**

SPÉCIAL  
TENDANCES  
ET INNOVATIONS





32



# CONVIVIALITÉ ET GÉNÉROSITÉ POUR LA TERRAZZA APEROL DE MILAN

À la fois élégante et dans l'air du temps, Terrazza Aperol surplombe la piazza del Duomo. Le lieu ouvre ses portes avec un nouveau look signé de l'agence d'architecture Vudafieri-Saverino Partners (Claudio Saverino et Tiziano Vudafieri).

---

33

Après avoir conçu le premier restaurant Aperol à Venise en 2021, Claudio Saverino et Tiziano Vudafieri ont relevé un nouveau défi à Milan, avec un projet d'aménagement intérieur pour le lieu le plus emblématique de la ville. Grâce à sa nouvelle forme et à son esthétique reconnaissable parmi toutes, l'aménagement de la Terrazza Aperol incarne le sens même de la convivialité, si caractéristique de la marque, créant des intérieurs où chaque détail est pensé pour valoriser l'essence et le plaisir de l'accueil. L'atmosphère animée et chaleureuse invite à vivre pleinement l'instant présent. L'ensemble s'intègre parfaitement au contexte historique de la piazza del Duomo, créant une connexion visuelle entre l'intérieur et l'extérieur. Grâce aux grandes fenêtres, ce nouveau design offre une perception simultanée de chaque recoin de la place et du majestueux Duomo. L'agencement joue avec la lumière naturelle, accentuant son lien avec le vaste vide de la place et transformant l'architecture du lieu en une extension contemporaine du paysage

urbain milanais. Au premier étage du Mercato del Duomo, l'accès à la Terrazza se fait par l'entrée Motta-Autogrill. Dès l'entrée, les clients sont transportés dans l'univers Aperol, où la convivialité commence dès le seuil. Un mur revêtu d'un or pâle martelé, reflétant l'orange du mur opposé en polycarbonate ondulé recyclé, rappelle les couleurs du soleil couchant sur la lagune vénitienne. Le choix du plastique recyclé confère au mur un dynamisme organique et véhicule un message de durabilité et d'innovation. Ce même matériau se retrouve sous différentes formes et dimensions et crée un fil conducteur qui traverse l'ensemble. Guidés par l'idée d'un lieu propice au partage et aux échanges, le duo milanais a imaginé des intérieurs où chaque détail est pensé pour être vécu. Élément central du projet, le bar devient un lieu de rencontre et de dialogue, tandis que l'aménagement intérieur encourage la socialisation et la découverte d'une histoire d'appartenance et d'authenticité. Fabriqué à partir du même plastique

ondulé recyclé imprimé en 3D que le bar de Venise, celui de Milan a été teinté d'un orange brillant, typique de la marque. Néanmoins, le principal défi résidait dans le polycarbonate recyclé, sujet à la déformation, mais ce problème a été résolu grâce à une solution globale alliant matériaux, design, technologie et savoir-faire. Derrière le bar, une série de niches pour les bouteilles, avec des miroirs dorés, du verre et des étagères en métal doré pâle, ajoute de la profondeur et converse avec les surfaces réfléchissantes pour amplifier la lumière naturelle, créant des jeux d'ombre et de lumière qui évoluent au fil des heures. Par ailleurs, tapissés d'un motif ondulé, les murs rencontrent les surfaces en grès cérame de la collection Sensi de Florim. Utilisé ici dans une teinte brun sable et fabriqué en partie à partir de verre recyclé, ce matériau se transforme en tapis contemporain. Il est ainsi présent autour du bar, en hommage au parquet des palais milanais, le motif à chevrons est joliment encadré, décliné dans des teintes inspirées de la texture





34



granuleuse de la terre. Sur le mur adjacent au bar, une série d'images conçues par l'artiste Vahram Muratyan revisite des monuments milanais. Chacune, avec son mélange de couleurs vives et de formes stylisées, raconte de manière créative cet apéritif emblématique, soulignant le caractère distinctif de la marque. La terrasse panoramique, meublée de tables et de chaises aux couleurs de terre, a été conçue comme une extension naturelle et harmonieuse des espaces intérieurs. Le mobilier définit l'espace sans être trop imposant et procure aux clients une vue imprenable sur les environs. Dans ce lieu ouvert à tous, la notion de convivialité est amplifiée. Il s'agit non seulement de partager un moment entre amis ou collègues, mais de participer à une expérience collective qui se nourrit de la ville elle-même. La terrasse devient ainsi

un point de vue privilégié où le regard de chaque invité contribue à raconter l'histoire de la capitale lombarde, la ville en constante évolution. Chaque espace a été conçu pour s'adapter aux besoins changeants tout au long de la journée, passant d'un bar en journée à un lieu de rencontre pour un apéritif ou des événements en soirée.

**SH**

**Vudafieri—  
Saverino Partners**  
*Via Rosolino Pilo, 11  
20129 Milano  
Tél.: +39 02 9738 3900  
www.vudafierisaverino.it*

**Room 3—201,**  
*325 Jian guo Xi Lu, Xubui Qu  
Shanghai - China 200032  
Tél.: +86 21 5386 7703*

*Photos: © Santi Caleca*